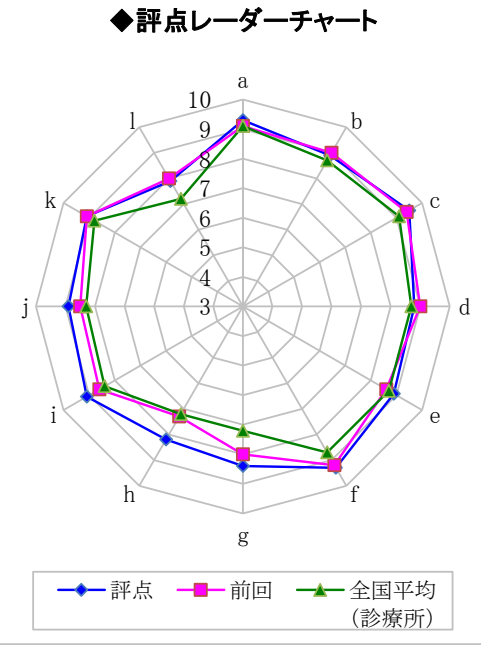


「2025年度 医療評価調査」評価一覧（外来患者 診療所）

尼崎医療生活協同組合
あおぞら生協クリニック

◆評価		(無回答を除く)					(単位: %)					
		合計 (件数)	そう思う	どちらか といえば そう思う	どちらと もいえな い	どちらか といえ ばそう思 わない	そう思わ ない	評点	前回	全国平 均 (診療 所)	前回との 差	全国平 均 (診療 所) との差
a	受付や会計係には声をかけやすく、聞きやすかった	179	87.2	11.2	1.7	0.0	0.0	9.3	9.1	9.1	0.2	0.2
b	医師には、わからないことを聞きやすかった	175	82.9	14.3	1.7	0.0	1.1	8.9	9.0	8.7	△ 0.1	0.2
c	職員の言葉遣いや服務態度はよかった	179	90.5	8.9	0.6	0.0	0.0	9.5	9.4	9.1	0.1	0.4
d	職員の説明で、病気、検査、薬のことは十分理解できた	176	80.7	16.5	2.3	0.0	0.6	8.8	9.0	8.7	△ 0.2	0.1
e	医師の診断や治療は納得できるものだった	176	83.0	14.2	2.3	0.0	0.6	8.9	8.6	8.7	0.3	0.2
f	玄関、待合室、トイレは清潔で快適だった	179	87.7	10.6	1.7	0.0	0.0	9.3	9.2	8.7	0.1	0.6
g	医療設備は十分だった	176	73.9	20.5	5.1	0.6	0.0	8.4	8.0	7.2	0.4	1.2
h	診察、会計、薬などの待ち時間はがまんできるものだった	174	73.6	19.0	5.2	1.7	0.6	8.2	7.3	7.2	0.9	1.0
i	支払った金額の内訳はわかりやすかった	169	84.6	13.0	1.8	0.0	0.6	9.1	8.6	8.4	0.5	0.7
j	患者のプライバシーは守られていた	176	80.1	18.2	1.7	0.0	0.0	8.9	8.5	8.3	0.4	0.6
k	全体として利用しやすかった	176	84.7	14.2	0.6	0.0	0.6	9.1	9.1	8.8	0.0	0.3
l	この病院・診療所を知り合いに紹介したいと思う	176	69.9	19.9	9.7	0.0	0.6	7.9	8.0	7.2	△ 0.1	0.7



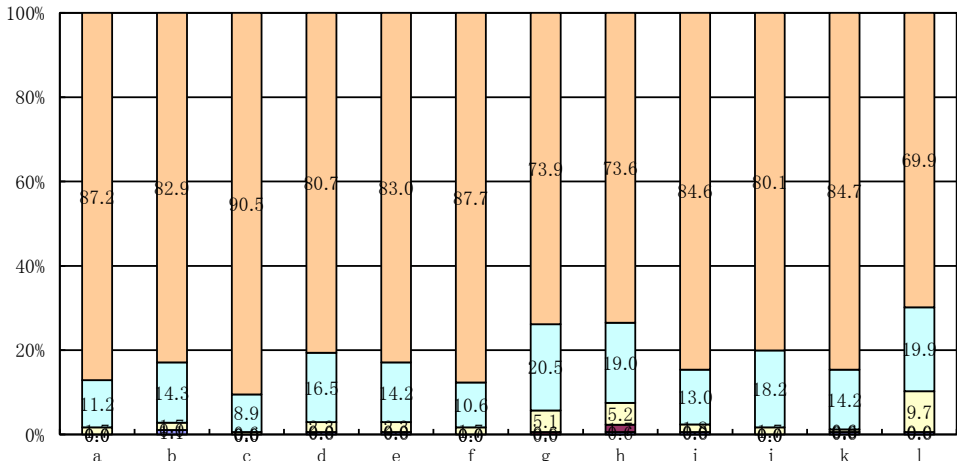
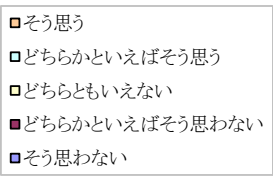
◆基本構成（無回答を除きます）

性別	件数	%
男	99	56.3
女	77	43.8
未回答	0	0.0
合計	176	100.0

医療生協の組合員か	件数	%
組合員である	126	72.4
組合員ではない	31	17.8
わからない	17	9.8
合計	174	100.0

年齢	件数	%
40歳未満	140	90.3
40～49歳	7	4.5
50～59歳	4	2.6
60～69歳	2	1.3
70～79歳	1	0.6
80歳以上	1	0.6
合計	155	100.0

◆評価構成比グラフ



※ 評価の算出方法 「そう思う: +10点」、「どちらかといえばそう思う: +5点」、「どちらともいえない: 0点」、「どちらかといえばそう思わない: -5点」、「そう思わない: -10点」として、無回答を除いた回答者数を掛けて評点を算出しました。