

「2024年度 医療評価調査」評価一覧（外来患者 診療所）

尼崎医療生活協同組合
ナニワ診療所

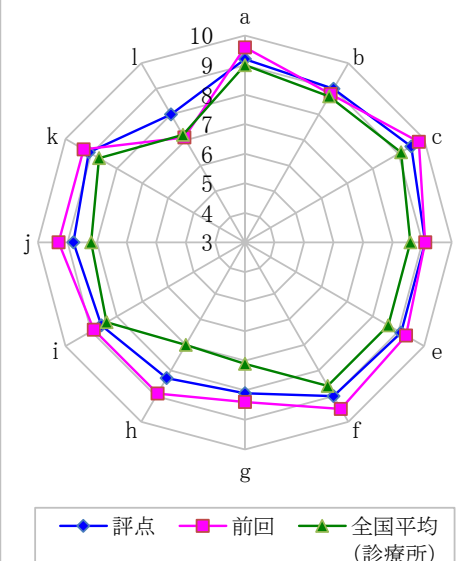
◆評価

（無回答を除く）

（単位：%）

	合計 (件数)	そう思う	どちらか といえば そう思う	どちらと もいえな い	どちらか といえば そう思わ ない	そう思わ ない	評点	前回	全国平均 (診療所)	前回との 差	全国平均 (診療所) との差
		10	5	0	△ 5	△ 10					
a 受付や会計係には声をかけやすく、聞きやすかった	100	87.0	10.0	3.0	0.0	0.0	9.2	9.6	9.0	△ 0.4	0.2
b 医師には、わからないことを聞きやすかった	100	85.0	11.0	3.0	0.0	1.0	9.0	8.8	8.7	0.2	0.3
c 職員の言葉遣いやサービス態度はよかった	100	91.0	7.0	2.0	0.0	0.0	9.5	9.8	9.1	△ 0.3	0.4
d 職員の説明で、病気、検査、薬のことは十分理解できた	100	85.0	13.0	1.0	1.0	0.0	9.1	9.1	8.6	0.0	0.5
e 医師の診断や治療は納得できるものだった	97	85.6	11.3	2.1	1.0	0.0	9.1	9.3	8.6	△ 0.2	0.5
f 玄関、待合室、トイレは清潔で快適だった	100	82.0	15.0	3.0	0.0	0.0	9.0	9.5	8.6	△ 0.5	0.4
g 医療設備は十分だった	99	71.7	19.2	9.1	0.0	0.0	8.1	8.4	7.1	△ 0.3	1.0
h 診察、会計、薬などの待ち時間はがまんできるものだった	100	71.0	24.0	4.0	1.0	0.0	8.3	8.9	7.0	△ 0.6	1.3
i 支払った金額の内訳はわかりやすかった	99	78.8	16.2	4.0	0.0	1.0	8.6	8.9	8.4	△ 0.3	0.2
j 患者のプライバシーは守られていた	100	80.0	17.0	2.0	1.0	0.0	8.8	9.3	8.2	△ 0.5	0.6
k 全体として利用しやすかった	100	85.0	12.0	2.0	1.0	0.0	9.1	9.3	8.7	△ 0.2	0.4
l この病院・診療所を知り合いに紹介したいと思う	100	72.0	21.0	4.0	1.0	2.0	8.0	7.1	7.2	0.9	0.8

◆評点レーダーチャート



◆基本構成（無回答を除きます）

性別

	件数	%
男	51	52.0
女	47	48.0
未回答	0	0.0
合計	98	100.0

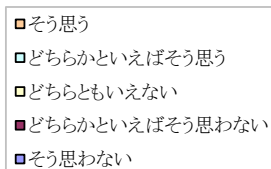
年齢

	件数	%
40歳未満	0	0.0
40～49歳	4	4.3
50～59歳	4	4.3
60～69歳	13	14.0
70～79歳	28	30.1
80歳以上	44	47.3
合計	93	100.0

医療生協の組合員か

	件数	%
組合員である	84	89.4
組合員ではない	7	7.4
わからない	3	3.2
合計	94	100.0

◆評価構成比グラフ



※ 評価の算出方法 「そう思う: +10点」、「どちらかといえばそう思う: +5点」、「どちらともいえない: 0点」、「どちらかといえばそう思わない: -5点」、「そう思わない: -10点」として、無回答を除いた回答者数を掛けて評点を算出しました。

「2024年度 医療評価調査」評価一覧（訪問診療患者）

尼崎医療生活協同組合
ナニワ診療所

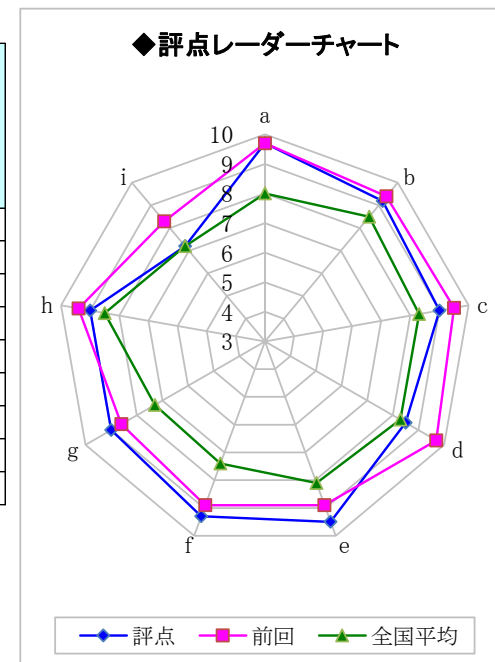
◆評価

(無回答を除く)

(単位:%)

	合計 (件数)	そう思う	どちらか といえば そう思う	どちらと もいえな い	どちらか といえば そう思わ ない	そう思わ ない	評点	前回	全国平 均	前回との 差	全国平 均との差
		10	5	0	△ 5	△ 10					
a 職員が訪問する時間は、守られている	30	93.3	6.7	0.0	0.0	0.0	9.7	9.7	8.0	0.0	1.7
b 医師には、わからないことを聞きやすかった	30	90.0	3.3	6.7	0.0	0.0	9.2	9.4	8.5	△ 0.2	0.7
c 医師の診療や診断には納得できる	30	86.7	6.7	6.7	0.0	0.0	9.0	9.5	8.3	△ 0.5	0.7
d 医師の説明で、病気・検査・薬のことは理解できた	30	83.3	10.0	3.3	0.0	3.3	8.5	9.7	8.3	△ 1.2	0.2
e 急変時に医師・看護師が対応している	30	93.3	3.3	3.3	0.0	0.0	9.5	8.9	8.1	0.6	1.4
f 急変時に入院できるように病院と連携がとれている	30	90.0	6.7	3.3	0.0	0.0	9.3	8.9	7.4	0.4	1.9
g 支払った金額の内訳はわかりやすかった	30	83.3	13.3	3.3	0.0	0.0	9.0	8.6	7.3	0.4	1.7
h 全体として利用しやすかった	30	86.7	6.7	6.7	0.0	0.0	9.0	9.4	8.5	△ 0.4	0.5
i この病院・診療所を知り合いに紹介したいと思う	30	76.7	3.3	13.3	0.0	6.7	7.2	8.3	7.2	△ 1.1	0.0

◆評点レーダーチャート



◆基本構成 (無回答を除きます)

性別

	件数	%
男	16	53.3
女	14	46.7
未回答	0	0.0
合計	30	100.0

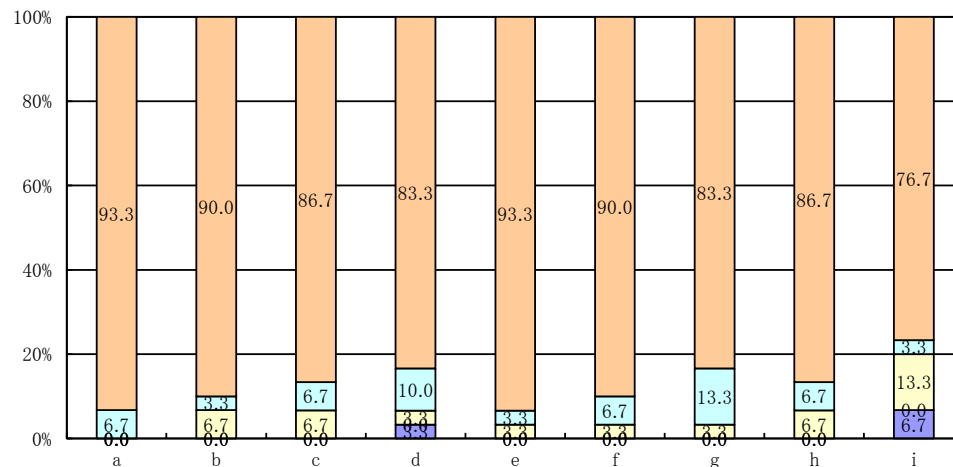
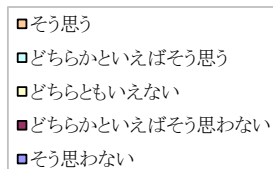
年齢

	件数	%
40歳未満	0	0.0
40～49歳	0	0.0
50～59歳	0	0.0
60～69歳	1	3.3
70～79歳	6	20.0
80歳以上	23	76.7
合計	30	100.0

医療生協の組合員か

	件数	%
組合員である	27	100.0
組合員ではない	0	0.0
わからない	0	0.0
合計	27	100.0

◆評価構成比グラフ



※ 評価の算出方法 「そう思う: +10点」、「どちらかといえばそう思う: +5点」、「どちらともいえない: 0点」、「どちらかといえばそう思わない: -5点」、「そう思わない: -10点」として、無回答を除いた回答者数を掛けて評点を算出しました。

「2024年度 医療評価調査」評価一覧（通所介護利用者）

尼崎医療生活協同組合
ナニワ診療所

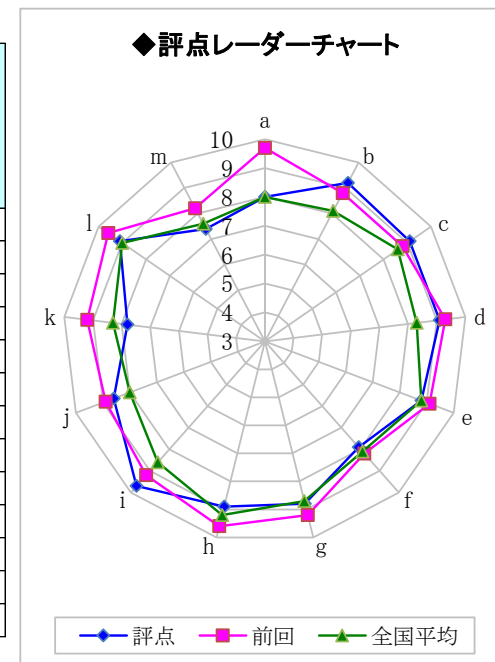
◆評価

（無回答を除く）

（単位：%）

	合計 (件数)	そう思う	どちらか といえば そう思う	どちらと もいえ ない	どちらか といえば そう思 わない	そう思 わない	評点	前回	全国平 均	前回との 差	全国平 均との差
		10	5	0	△ 5	△ 10					
a サービス提供内容を十分に説明された	38	73.7	15.8	7.9	2.6	0.0	8.0	9.7	8.0	△ 1.7	0.0
b 個人ごとの計画に沿って、サービスが提供された	38	86.8	10.5	2.6	0.0	0.0	9.2	8.8	8.1	0.4	1.1
c 施設は清潔で快適だった	37	81.1	18.9	0.0	0.0	0.0	9.1	8.8	8.6	0.3	0.5
d 職員同士で連絡や引継ぎができています	37	83.8	13.5	2.7	0.0	0.0	9.1	9.3	8.3	△ 0.2	0.8
e 職員の言葉遣いや態度には気配りが感じられた	36	77.8	19.4	2.8	0.0	0.0	8.8	9.1	8.8	△ 0.3	0.0
f 提供されたメニューやプログラムは、満足できるものだった	36	75.0	13.9	8.3	0.0	2.8	7.9	8.2	8.1	△ 0.3	△ 0.2
g 職員には、わからないことを聞きやすかった	38	78.9	18.4	2.6	0.0	0.0	8.8	9.2	8.7	△ 0.4	0.1
h 送迎サービスは、安心して利用できた	37	91.9	2.7	0.0	2.7	2.7	8.9	9.6	9.2	△ 0.7	△ 0.3
i 入浴サービスは、満足できるものだった	30	93.3	6.7	0.0	0.0	0.0	9.7	9.2	8.6	0.5	1.1
j 食事は満足できるものだった	22	77.3	18.2	4.5	0.0	0.0	8.6	8.9	8.0	△ 0.3	0.6
k 苦情や相談について、すみやかに対応できている	34	67.6	26.5	2.9	0.0	2.9	7.8	9.2	8.3	△ 1.4	△ 0.5
l 全体として利用しやすかった	37	86.5	10.8	0.0	2.7	0.0	9.1	9.6	9.0	△ 0.5	0.1
m この事業所を知り合いに紹介したいと思う	38	65.8	18.4	13.2	2.6	0.0	7.4	8.2	7.6	△ 0.8	△ 0.2

◆評点レーダーチャート



◆基本構成（無回答を除きます）

性別

	件数	%
男	17	44.7
女	21	55.3
未回答	0	0.0
合計	38	100.0

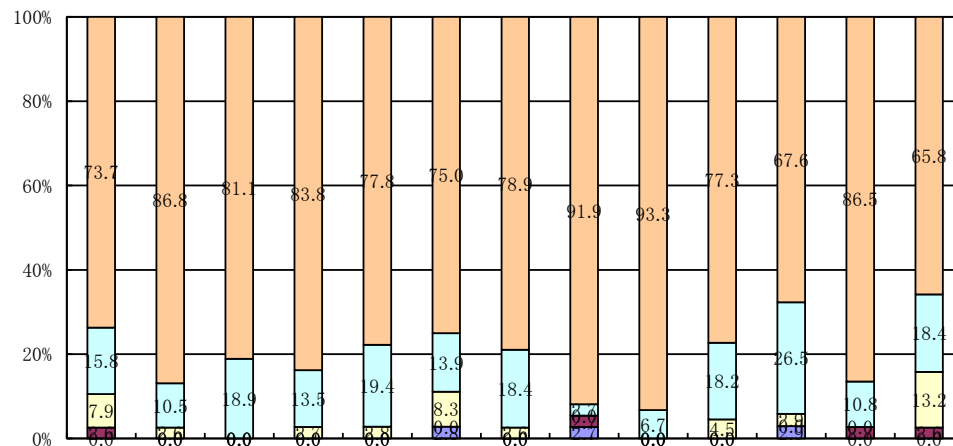
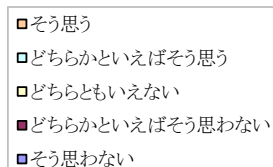
年齢

	件数	%
70歳未満	1	2.8
70～79歳	7	19.4
80～89歳	21	58.3
90歳以上	7	19.4
合計	36	100.0

医療生協の組合員か

	件数	%
組合員である	28	80.0
組合員ではない	3	8.6
わからない	4	11.4
合計	35	100.0

◆評価構成比グラフ



※ 評価の算出方法 「そう思う：+10点」、「どちらかといえばそう思う：+5点」、「どちらともいえない：0点」、「どちらかといえばそう思わない：-5点」、「そう思わない：-10点」として、無回答を除いた回答者数を掛けて評点を算出しました。

「2024年度 医療評価調査」評価一覧（居宅介護利用者）

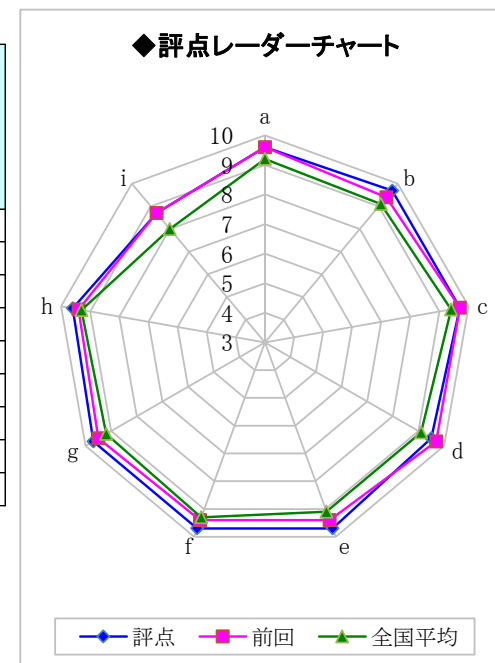
尼崎医療生活協同組合
ナニワ診療所

◆評価

（無回答を除く）

（単位：%）

	合計 (件数)	そう思う	どちらか といえば そう思う	どちらと もいえな い	どちらか といえば そう思わ ない	そう思わ ない	評点	前回	全国平 均	前回との 差	全国平 均との差
		10	5	0	△ 5	△ 10					
a サービス提供内容を十分に説明された	138	92.0	8.0	0.0	0.0	0.0	9.6	9.6	9.2	0.0	0.4
b 居宅サービス計画に利用者や家族の希望が反映されている	137	94.2	5.1	0.7	0.0	0.0	9.7	9.4	9.1	0.3	0.6
c ケアマネジャーの言葉遣いや態度には気配りが感じられる	138	93.5	6.5	0.0	0.0	0.0	9.7	9.7	9.4	0.0	0.3
d ケアマネジャーから十分な情報が提供された	138	90.6	8.0	1.4	0.0	0.0	9.5	9.7	9.1	△ 0.2	0.4
e 他の事業所（ヘルパーやデイなど）への連絡もれがない	138	93.5	6.5	0.0	0.0	0.0	9.7	9.4	9.1	0.3	0.6
f 利用者のプライバシーは守られていた	137	94.9	5.1	0.0	0.0	0.0	9.7	9.4	9.3	0.3	0.4
g 苦情や相談について、すみやかに対応できている	138	93.5	6.5	0.0	0.0	0.0	9.7	9.5	9.2	0.2	0.5
h 現在のケアマネジャーに満足している	138	93.5	5.8	0.7	0.0	0.0	9.6	9.4	9.3	0.2	0.3
i ケアマネジャーが所属する事業所を知りたい	136	80.1	13.2	6.6	0.0	0.0	8.7	8.7	8.0	0.0	0.7



◆基本構成（無回答を除きます）

性別

	件数	%
男	47	35.6
女	85	64.4
未回答	0	0.0
合計	132	100.0

年齢

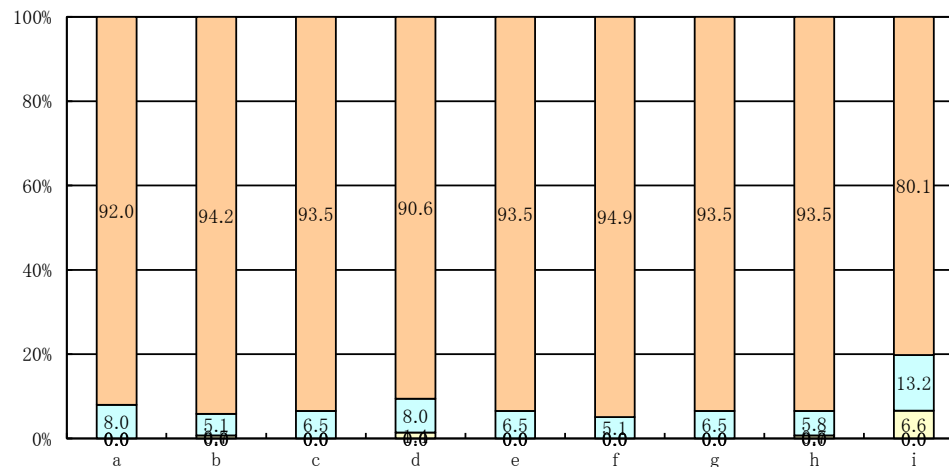
	件数	%
70歳未満	5	3.7
70～79歳	28	20.7
80～89歳	64	47.4
90歳以上	38	28.1
合計	135	100.0

医療生協の組合員か

	件数	%
組合員である	98	86.7
組合員ではない	13	11.5
わからない	2	1.8
合計	113	100.0

◆評価構成比グラフ

- そう思う
- どちらかといえばそう思う
- どちらともいえない
- どちらかといえばそう思わない
- そう思わない



※ 評価の算出方法 「そう思う: +10点」、「どちらかといえばそう思う: +5点」、「どちらともいえない: 0点」、「どちらかといえばそう思わない: -5点」、「そう思わない: -10点」として、無回答を除いた回答者数を掛けて評点を算出しました。